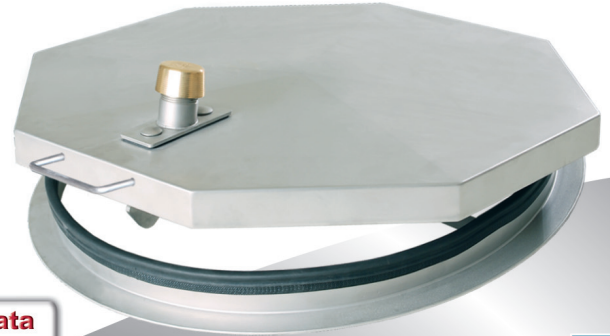
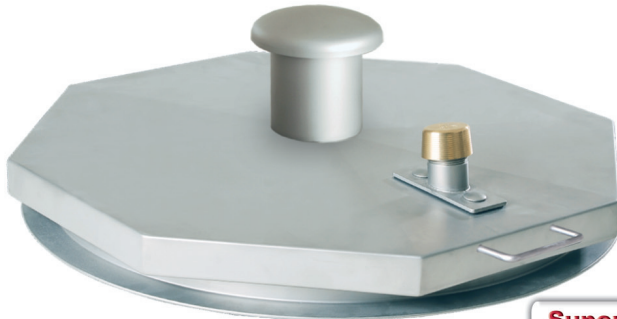


Esecuzione:

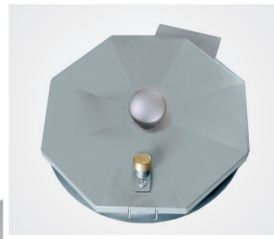
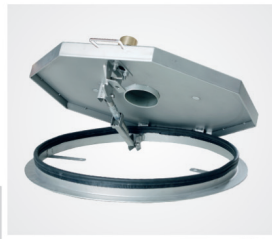
- Tipo RA:** senza isolamento termico
- Tipo RB:** con isolamento termico
- Tipo RC:** con esalatore, senza isolamento termico
- Tipo RD:** con esalatore e isolamento termico

Campo di applicazione:

- pozzi per fontane e sorgenti
- pozzi per intercettazione acque
- pozzi per vasche di decantazione
- pozzo per recupero acque piovane



Superficie laccata con perle di vetro



SA2



Chiusino:

- Coperchio in robusto acciaio inox di 2 mm con rialzo centrale
- dispositivo di bloccaggio interno per evitare la chiusura accidentale
- pistone idraulico servoassistito e robuste cerniere nascoste
- chiusura auto serrante con tappo in ottone ovale
- apertura del coperchio tramite apposita chiave fino a ca. 100°

Telaio:

Tipo ES 1: Realizzato con profilo in acciaio inox provvisto di alette preforate, compreso di tasselli per l'installazione diretta su cemento, oppure con zanche da fissare durante l'apposita gettata della base d'appoggio.

Kit accessori:

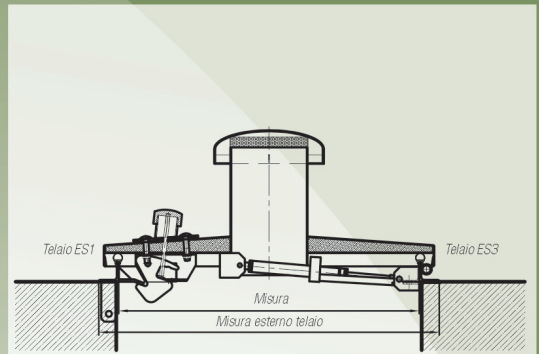
- Guarnizione esterna con tasselli
- Predisposizione per serratura a cilindro
- Maniglia per apertura dall'interno

Guarnizioni:

Tutti i chiusini hanno sul telaio una guarnizione perimetrale sostituibile e resistente ad agenti atmosferici.

	Articolo	Materiale	Dimensione nominale	Misura luce passaggio	Misura esterno telaio
Tipo RA	SA2-600RA	1.4301 / 1.4571	620 mm	620 mm	700 mm
	SA2-800RA	1.4301 / 1.4571	800 mm	800 mm	880 mm
	SA2-1000RA	1.4301 / 1.4571	1000 mm	1000 mm	1080 mm
	SA2-1200RA	1.4301 / 1.4571	1200 mm	1200 mm	1280 mm
Tipo RB	SA2-600RB	1.4301 / 1.4571	620 mm	620 mm	700 mm
	SA2-800RB	1.4301 / 1.4571	800 mm	800 mm	880 mm
	SA2-1000RB	1.4301 / 1.4571	1000 mm	1000 mm	1080 mm
	SA2-1200RB	1.4301 / 1.4571	1200 mm	1200 mm	1280 mm
Tipo RC	SA2-600RC	1.4301 / 1.4571	620 mm	620 mm	700 mm
	SA2-800RC	1.4301 / 1.4571	800 mm	800 mm	880 mm
	SA2-1000RC	1.4301 / 1.4571	1000 mm	1000 mm	1080 mm
	SA2-1200RC	1.4301 / 1.4571	1200 mm	1200 mm	1280 mm
Tipo RD	SA2-600RD	1.4301 / 1.4571	620 mm	620 mm	700 mm
	SA2-800RD	1.4301 / 1.4571	800 mm	800 mm	880 mm
	SA2-1000RD	1.4301 / 1.4571	1000 mm	1000 mm	1080 mm
	SA2-1200RD	1.4301 / 1.4571	1200 mm	1200 mm	1280 mm

Misure speciali su richiesta!



SA2



vedi video di montaggio

SA2 rotondo con esalatore



vedi video di montaggio

SA2 rotondo senza esalatore



vedi video di montaggio