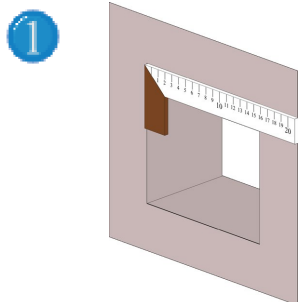


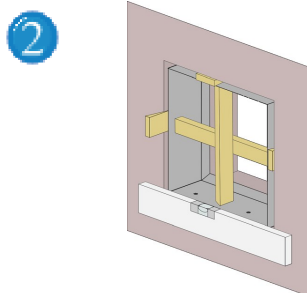
# Istruzioni di montaggio - SISTEMA MPW

Per esterno- Sportello estraibile - da intonacare

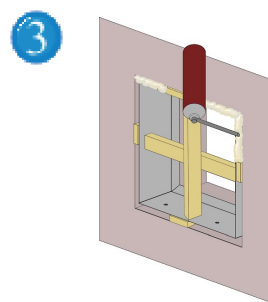
MPW  
Aqua



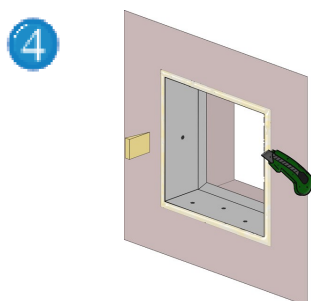
1 Controllate la misura del foro della parete e la misura della botola. (misura della botola + 5 mm)  
Pulite con una leggera carteggiatura il contorno interno per togliere dislivelli.



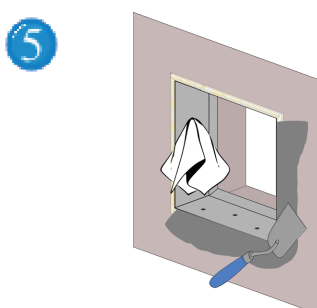
2 Prendete il telaio esterno della botola e inseritelo nel foro. Con l'aiuto di una livella a bolla, puntate il telaio, fissatelo con dei cunei e inserite dei traversi orizzontali e verticali. Fate attenzione alla direzione di apertura: i click clack devo essere sulla parte superiore.



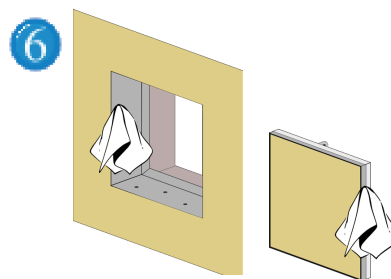
3 Inserite nella fessura tra il telaio e la muratura la schiuma poliuretanicca e lasciatela asciugare per il tempo indicato sulle istruzioni fornite dal produttore.



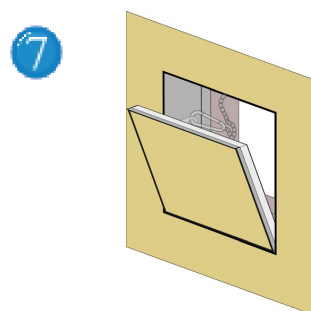
4 Dopo l'asciugatura della schiuma rimuovete i cunei e i traversi e asportate la parte di schiuma eccedente.



5 Stuccate e intonacate ora sia lo sportello che la parte esterna. Dopo l'intonaco pulite entrambi i telai da eventuali residui. Si consiglia uno stucco e un rasante a base cementizia.



6 Dopo la stuccatura e anche dopo la verniciatura pulite entrambi i telai da eventuali residui. Questo è fondamentale affinché non venga compromessa la funzionalità della botola d'ispezione. Si consiglia di utilizzare successivamente un impregnante o un primer per esterno.



7 Inserite lo sportello con i perni verso il basso nei fori corrispondenti sul telaio esterno. Agganciare il cavetto di sicurezza e chiudere la botola. Riagganciare il cavetto di sicurezza dopo ogni apertura.

## ATTENZIONE:

Ogni sportello è ideato appositamente per il telaio relativo, gli sportelli non sono intercambiabili.

L'applicazione è con APERTURA SOLO A RIBALTA

