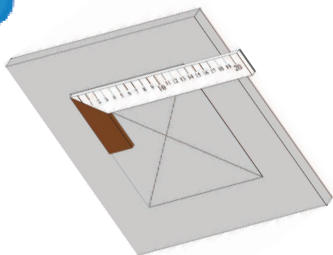


Istruzioni di montaggio - SISTEMA APP

Per soffitto in cartongesso - Sportello estraibile

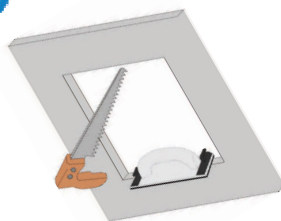
APP-
F3N

1



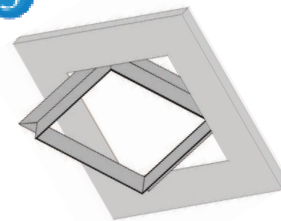
Misurate il telaio esterno e con l'ausilio di una falsa squadra disegnate il profilo dell'apertura sulla soffitto in cui andrà collocata la botola.
(misura della botola + 5 mm)

2



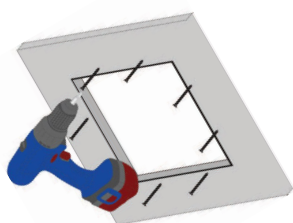
Tagliate l'apertura o soffitto (foretto, saracco).
Fate attenzione che gli angoli siano retti e privi di residui.
Pulite con una leggera carteggiatura il contorno interno.

3



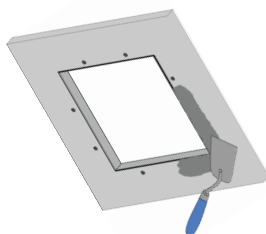
Prendete il telaio esterno della botola d'ispezione e facendolo ruotare inseritelo in diagonale attraverso l'apertura praticata.

4



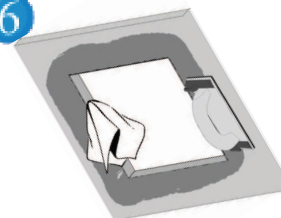
Premete il telaio esterno contro la parete dal retro e fissatelo al soffitto di gesso rivestito con viti autofilettanti ad una distanza massima tra loro di 17 cm.

5



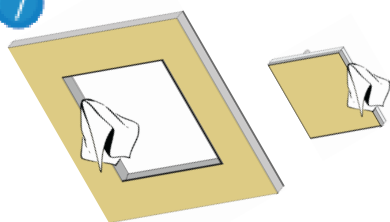
Stuccate ora il contorno del telaio esterno al soffitto di gesso rivestito, incluse le viti.
Se necessario stuccate anche lo sportello.

6



Dopo la stuccatura pulite entrambi i telai da eventuali residui. Questo è fondamentale affinché non venga compromessa la funzionalità della botola d'ispezione. Dopo l'asciugatura rettificare eventuali dislivelli.

7



Fate attenzione che anche dopo la verniciatura vengano puliti eventuali residui di vernice da entrambi i telai. Fate attenzione a preservare l'integrità della guarnizione.

8

Appoggiare lo sportello all'interno del telaio facendolo ruotare.

ATTENZIONE:

Ogni sportello è ideato appositamente per il telaio relativo, gli sportelli non sono intercambiabili.

APPLICAZIONE SOLO A SOFFITTO

PER SOFFITTO

