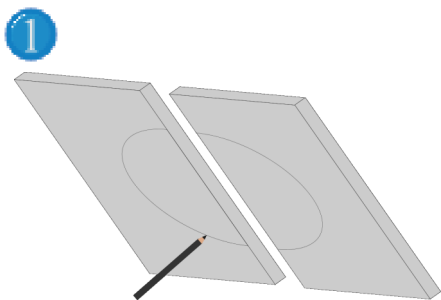


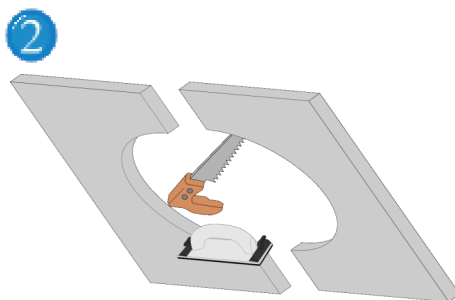
Istruzioni di montaggio - SISTEMA R

Per soffitto in cartongesso - Sportello estraibile

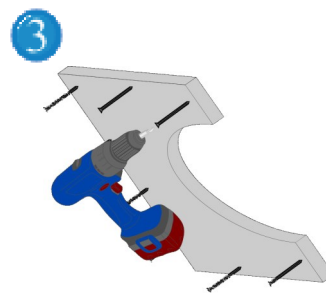
R



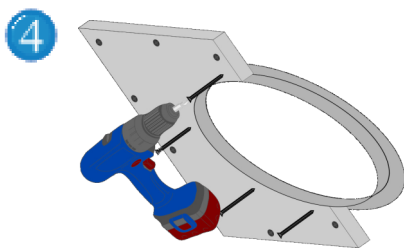
Disegnate il contorno del telaio esterno sulle lastre che andranno montate a soffitto o parete, in modo che metà della botola sia su una metà e metà sull'altra.
(misura della botola + 5 mm)



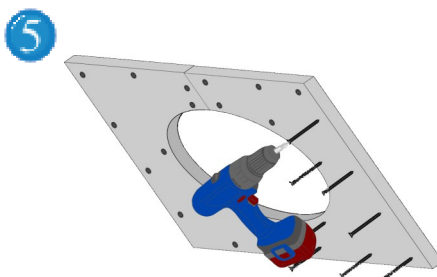
Tagliate l'apertura nella parete o soffitto (foretto, saracco).
Fate attenzione che gli angoli siano retti e privi di residui.
Pulite con una leggera carteggiatura il contorno interno.



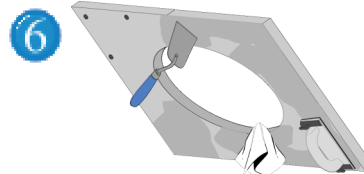
Prendete la prima metà della lastra e fissatela alla parete / soffitto con viti autofilettanti.



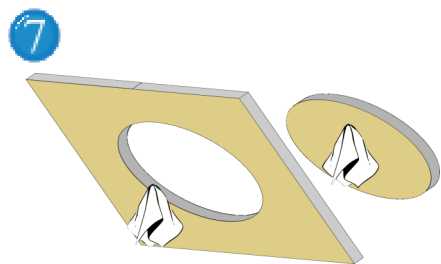
Togliete lo sportello dal telaio esterno e montatelo nel taglio fatto a parete o soffitto. Per applicazione a parete fate attenzione alla direzione di apertura: i click clack devono trovarsi sulla parte superiore. Premete il telaio esterno contro la parete dal retro e fissatelo con viti autofilettanti.



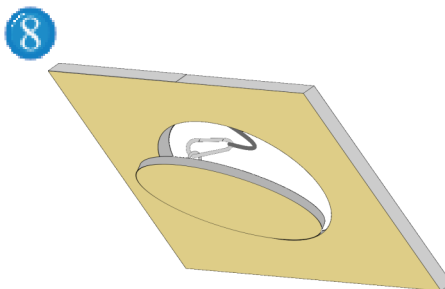
Fissate anche la seconda parte della lastra di cartongesso, avvitando anche la seconda parte del telaio.



Stuccate ora il contorno del telaio esterno alla parete / soffitto di gesso rivestito, incluse le viti. Successivamente stuccate anche lo sportello. Dopo la stuccatura pulite entrambi i telai da eventuali residui. Questo è fondamentale affinché non venga compromessa la funzionalità della botola d'ispezione. Dopo l'asciugatura rettificare eventuali dislivelli.



Fate attenzione che prima della verniciatura vengano coperti i click clack e che anche dopo la verniciatura vengano puliti eventuali residui di vernice da entrambi i telai. Fate attenzione a preservare l'integrità della guarnizione.



Agganciare il cavetto di sicurezza e chiudere la botola.
Riagganciare il cavetto di sicurezza dopo ogni apertura.

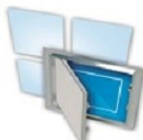
ATTENZIONE:

Ogni sportello è ideato appositamente per il telaio relativo, gli sportelli non sono intercambiabili.

Per applicazione a parete fate attenzione alla direzione di apertura: i click clack devono trovarsi sulla parte superiore.

FF Systems

Italia



FF Systems srl - Via Ca Bianca 36/5 21052 Busto Arsizio (VA)
tel. 0331-1852002 - www.ffsystems.it - info@ffsystems.it

