

Istruzioni di montaggio - SISTEMA B

Per montaggio su MURATURA - Sportello estraibile

B1

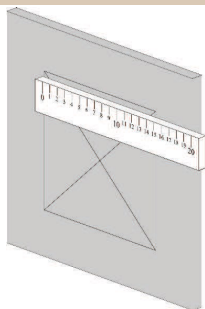
B2

B3

B4

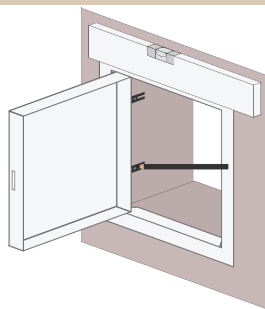
B5

1



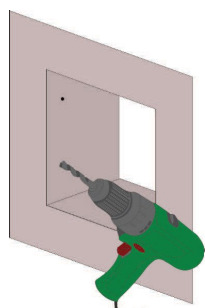
Misurate il telaio esterno e con l'ausilio di una falsa squadra disegnate il profilo dell'apertura sul soffitto in cui andrà collocata la botola.
(misura della botola +5 mm)

2



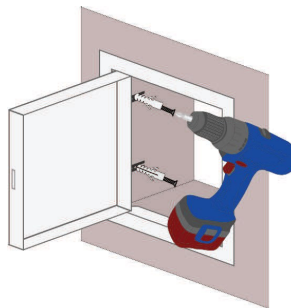
Prendete la botola aperta, aprite le staffette di montaggio ed inseritela nell'apertura dalla parte anteriore. Segnate sulla muratura la posizione dei fori presenti nelle staffette e togliete di nuovo la botola.

3



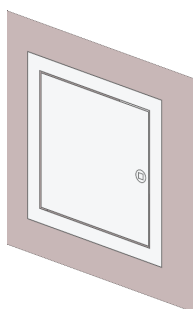
Forate in corrispondenza dei segni effettuati.

4



Riposizionate la botola e fissate con tasselli e viti.

5



Chiudete la botola d'ispezione.

FF Systems

Italia



FF Systems srl - Via Ca Bianca 36/5 21052 Busto Arsizio (VA)
tel. 0331-1852002 - www.ffsystems.it - info@ffsystems.it

