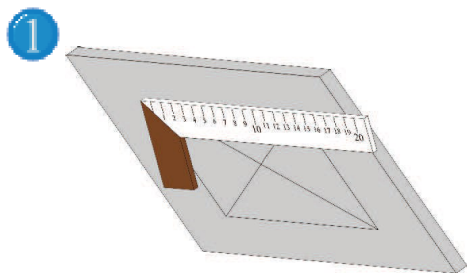


# Istruzioni di montaggio - SISTEMA F6 EI90/120

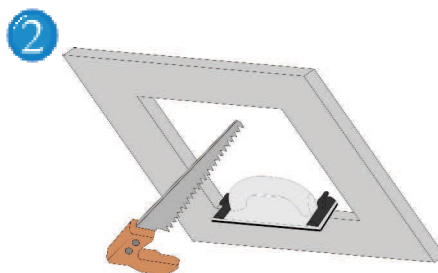
Per SOFFITTO in cartongesso - Sportello estraibile - PROTEZIONE AL FUOCO EI 90/120

F6



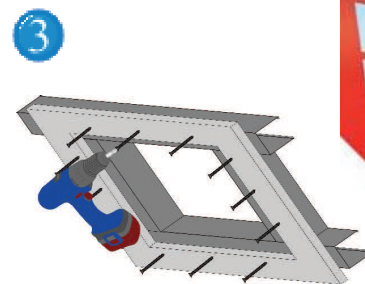
Misurate il telaio esterno e con l'ausilio di una falsa squadra disegnate il profilo dell'apertura sul soffitto in cui andrà collocata la botola.

(misura della botola +225 mm)

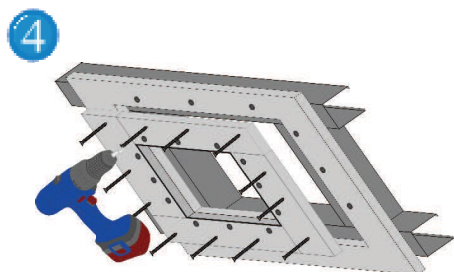


Tagliate l'apertura nel soffitto (foretto, saracco) compreso l'eventuale isolamento in lana minerale. Fate attenzione che gli angoli siano retti e privi di residui.

Pulite con una leggera carteggiatura il contorno interno.

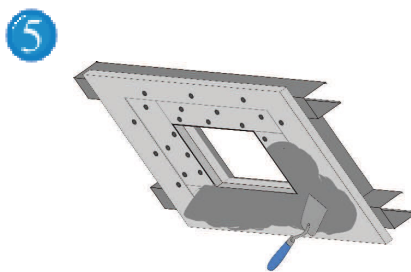


Montate profili a C intorno all'apertura praticata nel soffitto, facendo in modo che sporgano verso l'interno dell'apertura di ca. 2,5 cm.

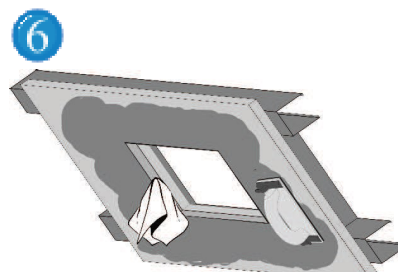


Togliete lo sportello dalla botola d'ispezione insieme alla copertura superiore e premete il telaio esterno dalla parte anteriore contro i profili a C.

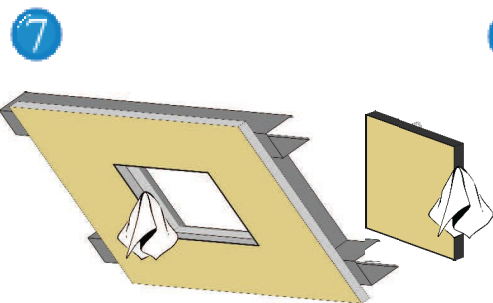
Fissate il telaio esterno ai profili a C con viti autopercoranti ad una distanza massima di 13 cm.



Stuccate ora il contorno di entrambi i telai al soffitto di gesso rivestito, incluse le viti.

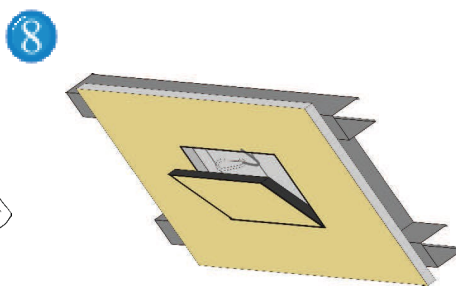


Dopo la stuccatura pulite entrambi i telai da eventuali residui. Questo è fondamentale affinché non venga compromessa la funzionalità della botola d'ispezione. Dopo l'asciugatura rettificare eventuali dislivelli.



Fate attenzione che prima della verniciatura vengano coperti i click clack e che anche dopo la verniciatura vengano puliti eventuali residui di vernice da entrambi i telai.

Fate attenzione a preservare l'integrità della guarnizione.



Riporre la copertura posteriore della botola. Agganciare la catenella di sicurezza e chiudere la botola.

Riagganciare la catenella di sicurezza dopo ogni apertura.

## ATTENZIONE:

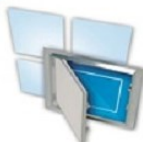
Ogni sportello è ideato appositamente per il telaio relativo, gli sportelli non sono intercambiabili.

APPLICAZIONE SOLO A SOFFITTO

Verificare la distanza dei tiranti a soffitto

FF Systems

Italia



FF Systems srl - Via Ca Bianca 36/5 21052 Busto Arsizio (VA)  
tel. 0331-1852002 - [www.ffsystems.it](http://www.ffsystems.it) - [info@ffsystems.it](mailto:info@ffsystems.it)

