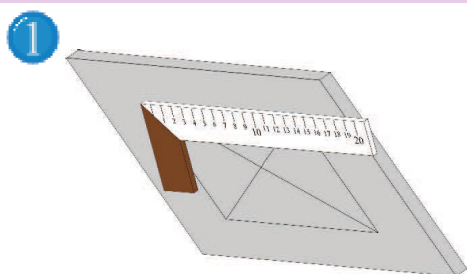


# Istruzioni di montaggio - SISTEMA F6 EI 60

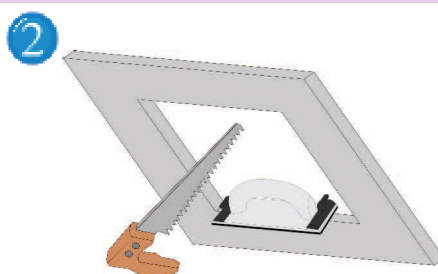
Per SOFFITTO in cartongesso - Sportello estraibile - PROTEZIONE AL FUOCO EI 60

F6



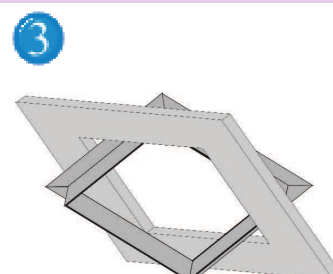
Misurate il telaio esterno e con l'ausilio di una falsa squadra disegnate il profilo dell'apertura sul soffitto in cui andrà collocata la botola.

(misura del telaio + 5 mm)

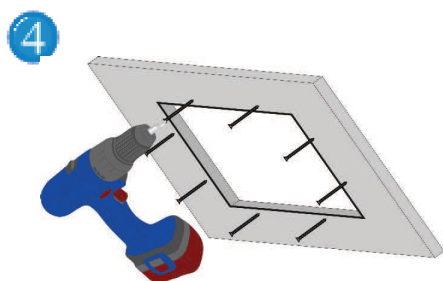


Tagliate l'apertura nel soffitto (foretto, saracco), compreso l'eventuale isolamento in lana minerale. Fate attenzione che gli angoli siano retti e privi di residui.

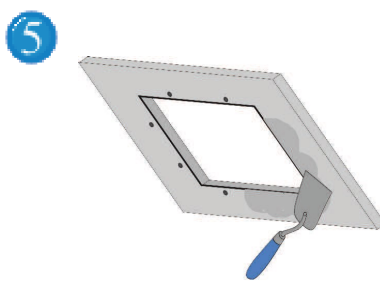
Pulite con una leggera carteggiatura il contorno interno.



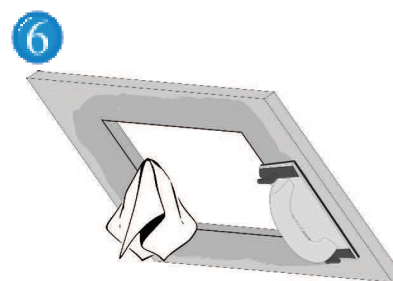
Prendete il telaio esterno della botola d'ispezione e facendolo ruotare inseritelo in diagonale attraverso l'apertura praticata, in modo tale che il telaio si trovi tra la lastra di gesso rivestito e l'isolamento.



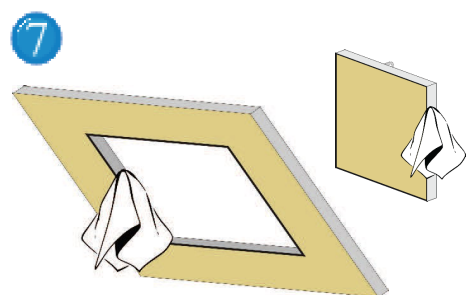
Premete il telaio esterno contro il soffitto dal retro e fissatelo con viti autofilettanti ad una distanza massima tra loro di 13 cm.



Stuccate ora il contorno di entrambi i telai al soffitto di gesso rivestito, incluse le viti.

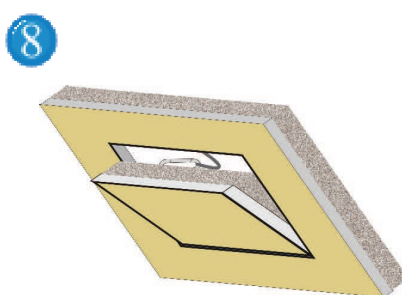


Dopo la stuccatura pulite entrambi i telai da eventuali residui. Questo è fondamentale affinché non venga compromessa la funzionalità della botola d'ispezione. Dopo l'asciugatura rettificare eventuali dislivelli.



Fate attenzione che prima della verniciatura vengano coperti i click clack e che anche dopo la verniciatura vengano puliti eventuali residui di vernice da entrambi i telai.

Fate attenzione a preservare l'integrità della guarnizione.



Riporre nuovamente l'eventuale isolamento in lana minerale sul retro della botola.

Agganciare la catenella di sicurezza e chiudere la botola.

Riagganciare la catenella di sicurezza dopo ogni apertura.

## ATTENZIONE:

Ogni sportello è ideato appositamente per il telaio relativo, gli sportelli non sono intercambiabili.

APPLICAZIONE SOLO A SOFFITTO

FF Systems

Italia



FF Systems srl - Via Ca Bianca 36/5 21052 Busto Arsizio (VA)  
tel. 0331-1852002 - [www.ffsystems.it](http://www.ffsystems.it) - [info@ffsystems.it](mailto:info@ffsystems.it)

