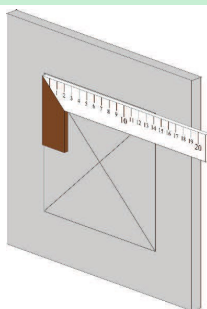


Istruzioni di montaggio - SISTEMA F3 V1 filo muro

F3

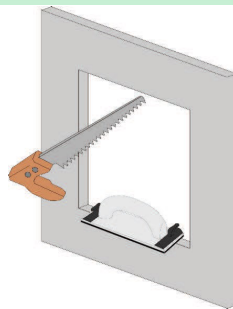
Per parete in cartongesso - Sportello estraibile - applicazioni di piastrelle

1



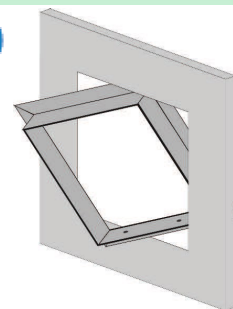
Misurate il telaio esterno e con l'ausilio di una falsa squadra disegnate il profilo dell'apertura sulla parete in cui andrà collocata la botola.
(misura della botola + 5 mm)

2



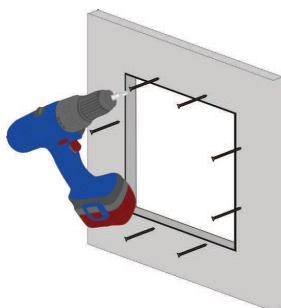
Tagliate l'apertura nella parete o soffitto (foretto, saracco). Fate attenzione che gli angoli siano retti e privi di residui. Pulite con una leggera carteggiatura il contorno interno.

3



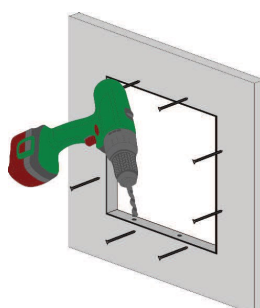
Prendete il telaio esterno della botola d'ispezione e facendolo ruotare inseritelo in diagonale attraverso l'apertura praticata. Fate attenzione che i click clack devono trovarsi sulla parte superiore.

4



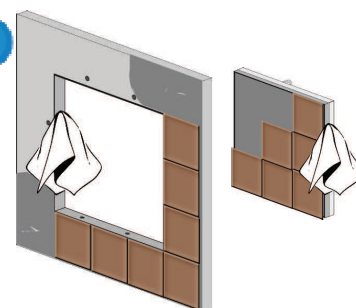
Premete il telaio esterno contro la parete dal retro e fissatelo alla parete di gesso rivestito con viti autofilettanti ad una distanza massima tra loro di 17 cm.

5



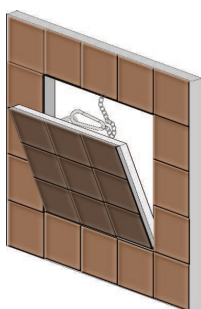
Con una punta \varnothing 6 mm forate la lastra di gesso rivestito per ca. 1 cm attraverso i fori presenti nel telaio esterno, affinché questi possano alloggiare i perni dello sportello.

6



Applicate la colla per piastrelle a filo del telaio dello sportello e del telaio sulla parete, lasciando entrambi i telai a vista e fissate le piastrelle. Pulite infine entrambi i telai da eventuali residui. Questo è fondamentale affinché non venga compromessa la funzionalità della botola d'ispezione.

7



Inserite lo sportello con i perni rivolti verso il basso alloggiandoli nei fori del telaio esterno.

Agganciare il cavetto di sicurezza e chiudere la botola.

Riagganciare il cavetto di sicurezza dopo ogni apertura.

ATTENZIONE:

VERIFICARE CHE IL PESO DEL RIVESTIMENTO NON VADA A CREARE DIFFICOLTA' NEL FUNZIONAMENTO.

UTILIZZARE COLLANTI SPECIFICI PER IL SUPPORTO INTERNO DELLO SPORTELLO

ATTENZIONE:

Ogni sportello è ideato appositamente per il telaio relativo, gli sportelli non sono intercambiabili.

APPLICAZIONE SOLO A PARETE CON APERTURA A RIBALTA

FF Systems

Italia



FF Systems srl - Via Ca Bianca 36/5 21052 Busto Arsizio (VA)
tel. 0331-1852002 - www.ffsystems.it - info@ffsystems.it

